

Analyse réalisée par le Cedre

Données RNS-MD-BH 2024, au format Cedre (convertible OSPAR et DCSMM)

Dans le cadre des politiques publiques (DCSMM, OSPAR, MEDPOL), trois catégories sont analysées séparément : les **macrodéchets**, les **fragments de plastique et polystyrène moussé < 2,5 cm** et les **conditions hydrologiques mensuelles**

## DESCRIPTIF DU SITE

### LA SOUBISE (Soubise, 17)

DCSMM : Sous-région marine Golfe de Gascogne (sud)

Bassin Hydrographique : Adour-Garonne

Fleuve : la Charente



Suivi réalisé par T.E.O.  
(fréquence trimestrielle)

Site situé en aval de Rochefort, rive nord de la Charente. Berge naturelle à pente douce (ancienne zone de débarquement). La zone intertidale inférieure est composée de substrat vaseux. Le haut de la berge est fixé par une langue de végétation. En arrière du bourrelet le terrain est plat, composé de matériaux grossiers et de végétation herbacées jusqu'au chemin de halage. Propriété du Conservatoire du Littoral, zone Natura 2000, ZPS, ZNIEFF et SICO. Site non accessible en période de nidification.



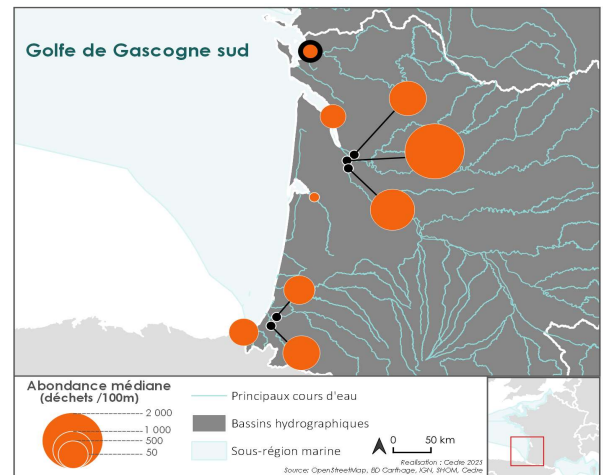
## ABONDANCE TOTALE ANNUELLE

hors fragments < 2,5 cm et polluants chimiques

Total de déchets collectés et analysés : 620 déchets

Abondance médiane : 133 déchets/100 m

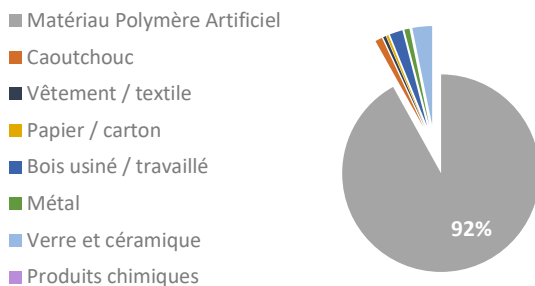
Abondance moyenne : 155 déchets/100 m



## TYPOLOGIE DES DÉCHETS hors fragments < 2,5 cm et polluants chimiques

### Composition des déchets (La Soubise, 2024)

Pourcentage du total de déchets



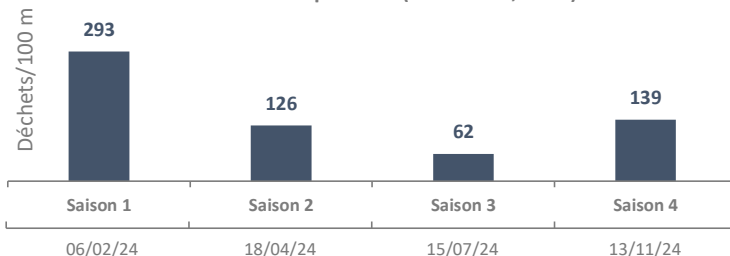
### Top 5 des déchets les plus abondants (La Soubise, 2024)

Pourcentage du total de déchets ; Nombre de déchets collectés

[PLAST] fragments non-identifiés en plastique autre (2,5 cm - 50 cm)	16,5%	102
[PLAST] fragments non-identifiés de films plastique (2,5 cm - 50 cm)	15,3%	95
[PLAST] étiquettes de bouteilles (boisson)	8,5%	53
[PLAST] fragments non-identifiés en polystyrène moussé (2,5 cm - 50 cm)	8,5%	53
[PLAST] emballages de confiserie et paquets de chips	7,4%	46

## ABONDANCE TOTALE PAR SAISON hors fragments < 2,5 cm et polluants chimiques

### Abondances totales par suivi (La Soubise, 2024)



Saison 1 : Vent entre 6 et 11 km/h orienté S.

Saison 2 : Vent à 20 km/h orienté N.

Saison 3 : Vent entre 6 et 11 km/h orienté NE. Beaucoup de végétation limitant la visibilité de possibles déchets.

Saison 4 : Vent à 20 km/h orienté SE.

## FRAGMENTS EN PLASTIQUE < 2,5 CM

Total de fragments < 2,5 cm collectés et analysés : 59 fragments

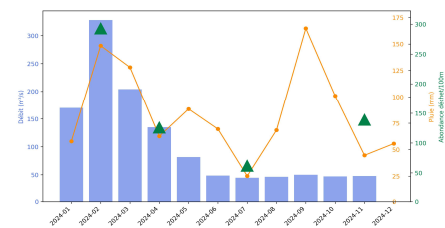
Abondance médiane : 7 fragments/100 m

Abondance moyenne : 15 fragments/100 m



## CONDITIONS HYDROLOGIQUES MENSUELLES

Débit (colonnes bleues), pluie (courbe orange) et abondance de déchets (triangles verts)



Analyse réalisée par le Cedre

Données RNS-MD-BH 2024, au format Cedre (convertible OSPAR et DCSMM)

## DESCRIPTIF DU SITE

### PORT CONAC (Saint-Sorlin-de-Conac, 17)

DCSMM : Sous-région marine Golfe de Gascogne (sud)

Bassin Hydrographique: Adour-Garonne

Fleuve : la Gironde



Suivi réalisé par l'association Environat  
(fréquence trimestrielle)

Berge artificielle. Le site positionné sur la rive nord de la Gironde. La zone intertidale est assez large, de pente douce, vaseuse et végétalisée. Ensuite, la berge se stabilise, et se compose de sédiments plus grossiers. Le haut de la berge est délimité par un talus enroché (bloc décimétrique), au dénivelé important. Un sentier pédestre menant à un village nature passe sur le sommet du talus. Présence de carreaux de part et d'autre du site. Zone Natura 2000 (ZSC).



Dans le cadre des politiques publiques (DCSMM, OSPAR, MEDPOL), trois catégories sont analysées séparément : les **macrodéchets**, les **fragments de plastique et polystyrène moussé < 2,5 cm** et les **conditions hydrologiques mensuelles**

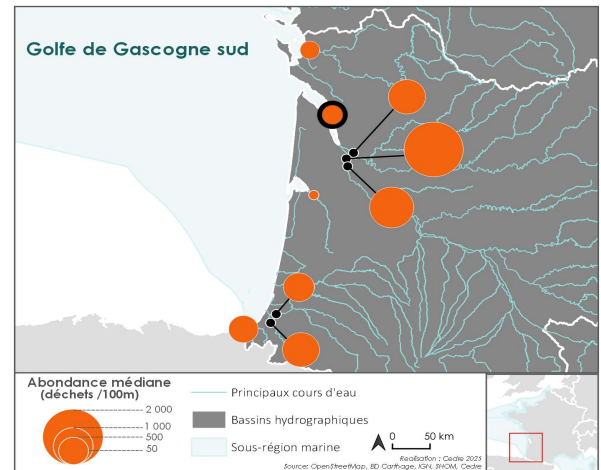
## ABONDANCE TOTALE ANNUELLE

hors fragments < 2,5 cm et polluants chimiques

Total de déchets collectés et analysés : 1309 déchets

Abondance médiane : 309 déchets/100 m

Abondance moyenne : 327 déchets/100 m

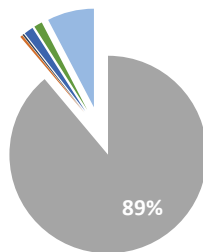


## TYPOLOGIE DES DÉCHETS hors fragments < 2,5 cm et polluants chimiques

### Composition des déchets (Port Conac, 2024)

Pourcentage du total de déchets

- Matériau Polymère Artificiel
- Caoutchouc
- Vêtement / textile
- Papier / carton
- Bois usiné / travaillé
- Métal
- Verre et céramique
- Produits chimiques



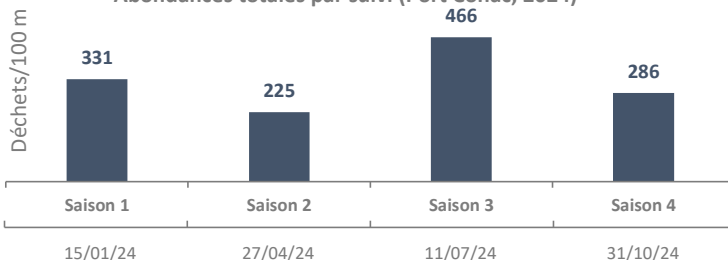
### Top 5 des déchets les plus abondants (Port Conac, 2024)

Pourcentage du total de déchets ; Nombre de déchets collectés

[PLAST] fragments non-identifiés de films plastique (2,5 cm - 50 cm)	26,6%	349
[PLAST] fragments non-identifiés en polystyrène moussé (2,5 cm - 50 cm)	10,8%	141
[PLAST] fragments non-identifiés en plastique autre (2,5 cm - 50 cm)	10,4%	136
[VER] bouteilles de verre (incl. fragments)	7,6%	100
[PLAST] emballages de confiserie et paquets de chips	5,4%	71

## ABONDANCE TOTALE PAR SAISON hors fragments < 2,5 cm et polluants chimiques

### Abondances totales par suivi (Port Conac, 2024)



Saison 1 : Vent entre 6 et 11 km/h orienté NO. D'importantes inondations les semaines précédentes.  
Saison 2 : Vent entre 6 et 11 km/h orienté SO. D'importantes inondations à répétition les semaines précédentes.  
Saison 3 : Pas de vent. Des inondations dans le secteur pendant le printemps. Végétation moins abondante que les années précédentes à la même saison.  
Saison 4 : Pas de vent. Suite à la tempête Kirk, de nombreux morceaux de roseaux se sont échoués sur le site de prélèvement, rendant la collecte plus difficile.

## FRAGMENTS EN PLASTIQUE < 2,5 CM

Total de fragments < 2,5 cm collectés et analysés : 126 fragments

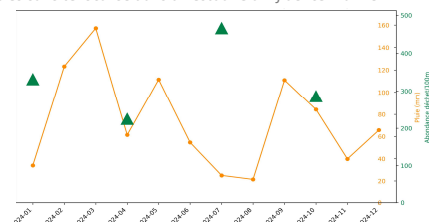
Abondance médiane : 26 fragments/100 m

Abondance moyenne : 32 fragments/100 m



## CONDITIONS HYDROLOGIQUES MENSUELLES

Pluie (courbe orange) et abondance de déchets (triangles verts) - données débit non disponibles car site localisé dans un estuaire à influence marine



Analyse réalisée par le Cedre

Données RNS-MD-BH 2024, au format Cedre (convertible OSPAR et DCSMM)

Dans le cadre des politiques publiques (DCSMM, OSPAR, MEDPOL), trois catégories sont analysées séparément : les **macrodéchets**, les **fragments de plastique et polystyrène moussé < 2,5 cm** et les **conditions hydrologiques mensuelles**

## DESCRIPTIF DU SITE

### PLAGNE (Saint-André-de-Cubzac, 33)

DCSMM : Sous-région marine Golfe de Gascogne (sud)

Bassin Hydrographique : Adour-Garonne

Fleuve : La Dordogne



Suivi réalisé par Wings of the Ocean  
(fréquence trimestrielle)

Berge naturelle en pente forte. Le site est localisé sur la rive droite de la Dordogne, commune de Saint-André-de-Cubzac. En pied de berge, le substrat est vaseux. La crête et l'arrière talus remontant à pente douce sont stabilisés par de la végétation principalement arbustive, jusqu'à une butte également végétalisée. Présence d'un carrelot sur le site. Site en zone Natura 2000 classé (ZCS) et ZNIEFF II.



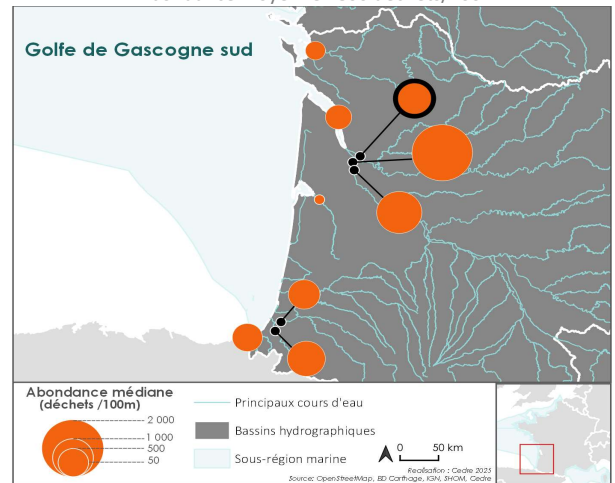
## ABONDANCE TOTALE ANNUELLE

hors fragments < 2,5 cm et polluants chimiques

Total de déchets collectés et analysés : 1599 déchets

Abondance médiane : 800 déchets/100 m

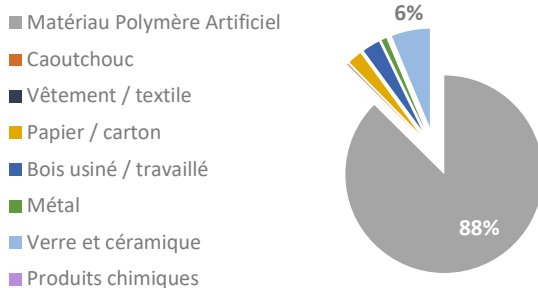
Abondance moyenne : 800 déchets/100 m



## TYPOLOGIE DES DÉCHETS hors fragments < 2,5 cm et polluants chimiques

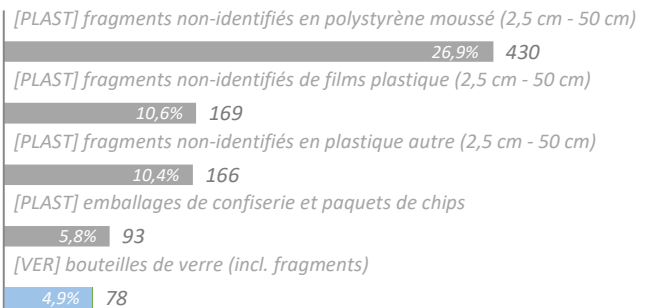
### Composition des déchets (Plagne, 2024)

Pourcentage du total de déchets



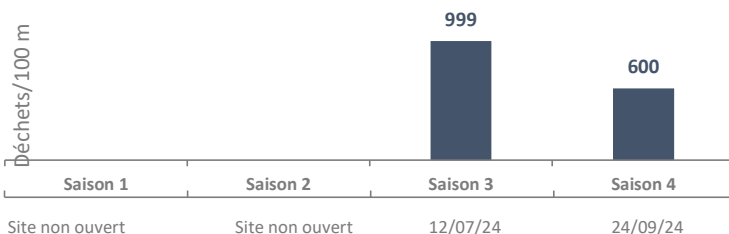
### Top 5 des déchets les plus abondants (Plagne, 2024)

Pourcentage du total de déchets ; Nombre de déchets collectés



## ABONDANCE TOTALE PAR SAISON hors fragments < 2,5 cm et polluants chimiques

### Abondances totales par suivi (Plagne, 2024)



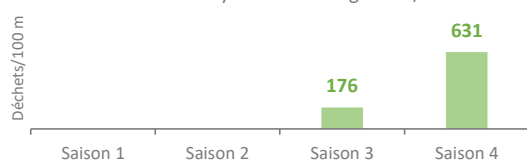
Saison 1 : Site non ouvert.  
Saison 2 : Site non ouvert.  
Saison 3 : Ouverture de site.  
Saison 4 : De gros coefficients de marée la semaine précédant le prélèvement.

## FRAGMENTS EN PLASTIQUE < 2,5 CM

Total de fragments < 2,5 cm collectés et analysés : 807 fragments

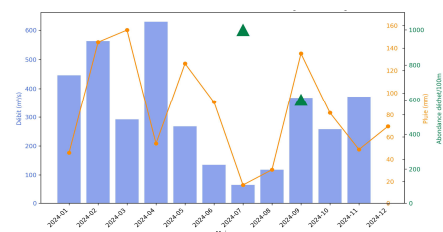
Abondance médiane : 88 fragments/100 m

Abondance moyenne : 202 fragments/100 m



## CONDITIONS HYDROLOGIQUES MENSUELLES

Débit (colonnes bleues), pluie (courbe orange) et abondance de déchets (triangles verts)



Analyse réalisée par le Cedre

Données RNS-MD-BH 2024, au format Cedre (convertible OSPAR et DCSMM)

Dans le cadre des politiques publiques (DCSMM, OSPAR, MEDPOL), trois catégories sont analysées séparément : les **macrodéchets**, les **fragments de plastique et polystyrène moussé < 2,5 cm** et les **conditions hydrologiques mensuelles**

## DESCRIPTIF DU SITE

### L'ERMITAGE (Lormont, 33)

DCSMM : Sous-région marine Golfe de Gascogne (sud)

Bassin Hydrographique: Adour-Garonne

Fleuve : la Garonne



Suivi réalisé par Wings of the Ocean  
(fréquence trimestrielle)

En attente des éléments de l'opérateur



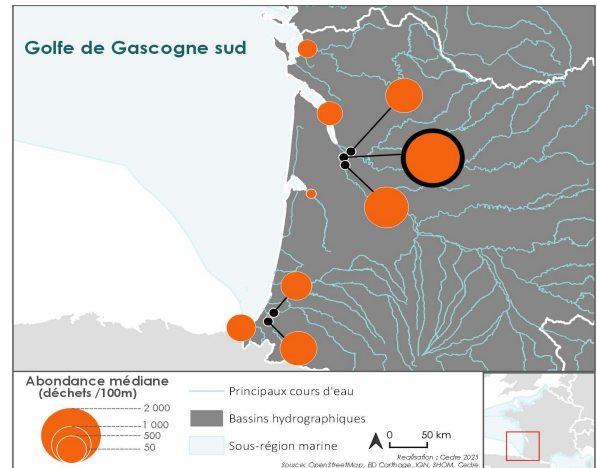
## ABONDANCE TOTALE ANNUELLE

hors fragments < 2,5 cm et polluants chimiques

Total de déchets collectés et analysés : 5151 déchets

Abondance médiane : 2576 déchets/100 m

Abondance moyenne : 2576 déchets/100 m

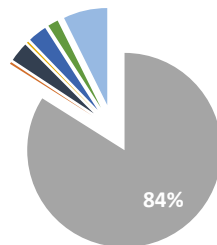


## TYPOLOGIE DES DÉCHETS hors fragments < 2,5 cm et polluants chimiques

### Composition des déchets (L'Ermitage, 2024)

Pourcentage du total de déchets

- Matériau Polymère Artificiel
- Caoutchouc
- Vêtement / textile
- Papier / carton
- Bois usiné / travaillé
- Métal
- Verre et céramique
- Produits chimiques



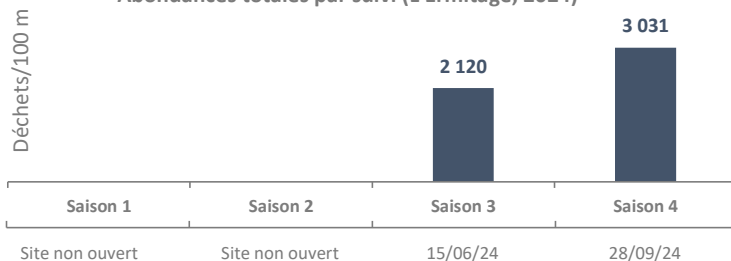
### Top 5 des déchets les plus abondants (L'Ermitage, 2024)

Pourcentage du total de déchets ; Nombre de déchets collectés

[PLAST] fragments non-identifiés en polystyrène moussé (2,5 cm - 50 cm)	29,5%	1 518
[PLAST] fragments non-identifiés en plastique autre (2,5 cm - 50 cm)	14,2%	733
[PLAST] mousse isolante incluant mousse pulvérisée	9,6%	493
[PLAST] contenants, tubes et emballages médicaux et pharmaceutiques	4,9%	253
[VER] fragments non-identifiés en céramique (≥ 2,5 cm)	3,8%	194

## ABONDANCE TOTALE PAR SAISON hors fragments < 2,5 cm et polluants chimiques

### Abondances totales par suivi (L'Ermitage, 2024)



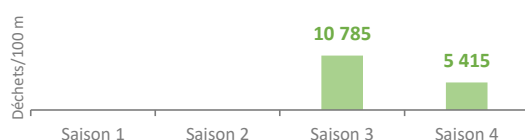
Saison 1 : Site non ouvert.  
Saison 2 : Site non ouvert.  
Saison 3 : Végétation dense.  
Saison 4 : Pas de commentaire.

## FRAGMENTS EN PLASTIQUE < 2,5 CM

Total de fragments < 2,5 cm collectés et analysés : 16200 fragments

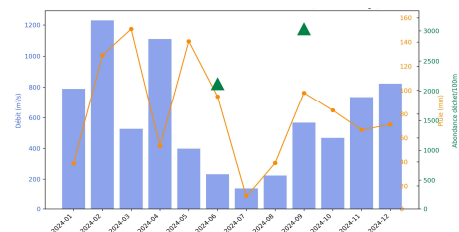
Abondance médiane : 2708 fragments/100 m

Abondance moyenne : 4050 fragments/100 m



## CONDITIONS HYDROLOGIQUES MENSUELLES

Débit (colonnes bleues), pluie (courbe orange) et abondance de déchets (triangles verts)





Analyse réalisée par le Cedre

Données RNS-MD-BH 2024, au format Cedre (convertible OSPAR et DCSMM)

## DESCRIPTIF DU SITE

### TERMINAL DE BLANQUEFORT / PAREMPUYRE (Parempuyre, 33)

DCSMM : Sous-région marine Golfe de Gascogne (sud)

Bassin Hydrographique : Adour-Garonne

Fleuve : La Garonne



MÉDOC

Berge semi-naturelle en pente forte. Le site est localisé sur un terrain propriété du Grand Port Maritime de Bordeaux, sur la rive convexe d'un long méandre de la Garonne (rive gauche). Pente forte en pied de berge constituée d'un substrat vaseux. La crête et l'arrière talus remontant à pente douce sont stabilisés par de la végétation principalement herbacée et arbustive. Présence de blocs sur le site (ancien enrochement). L'arrière de la berge se caractérise par une butte à pente forte, derrière laquelle se trouve un chemin pédestre. Zone Natura 2000 classé (ZCS).



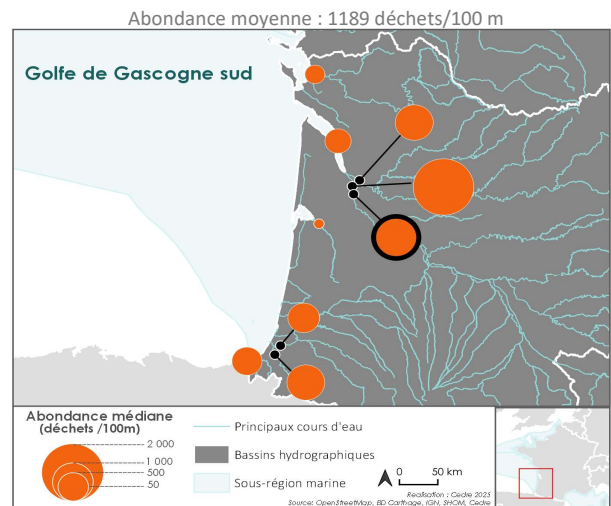
Suivi réalisé par le CPIE Médoc  
(fréquence trimestrielle)

## ABONDANCE TOTALE ANNUELLE

hors fragments < 2,5 cm et polluants chimiques

Total de déchets collectés et analysés : 2377 déchets

Abondance médiane : 1189 déchets/100 m

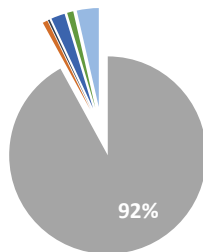


## TYPOLOGIE DES DÉCHETS hors fragments < 2,5 cm et polluants chimiques

### Composition des déchets (Terminal de Blanquefort / Parempuyre, 2024)

Pourcentage du total de déchets

- Matériau Polymère Artificiel
- Caoutchouc
- Vêtement / textile
- Papier / carton
- Bois usiné / travaillé
- Métal
- Verre et céramique
- Produits chimiques



### les déchets les plus abondants (Terminal de Blanquefort / Parempuyre)

Pourcentage du total de déchets ; Nombre de déchets collectés

[PLAST] fragments non-identifiés en polystyrène moussé (2,5 cm - 50 cm)  
40,8% 970

[PLAST] fragments non-identifiés en plastique autre (2,5 cm - 50 cm)  
8,2% 194

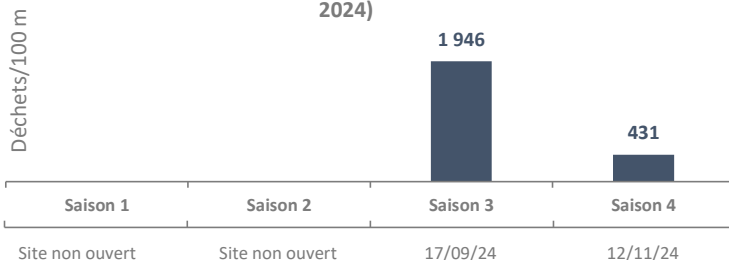
[PLAST] plats et plateaux en polystyrène moussé  
4,1% 97

[PLAST] bouteilles de boisson (≤ 0,5 L)  
3,8% 90

[PLAST] bouteilles de boisson (> 0,5 L)  
3,4% 81

## ABONDANCE TOTALE PAR SAISON hors fragments < 2,5 cm et polluants chimiques

### Abondances totales par suivi (Terminal de Blanquefort / Parempuyre, 2024)



Saison 1 : Site non ouvert.

Saison 2 : Site non ouvert.

Saison 3 : Vent à 10 km/h orienté NE. Ouverture de site.

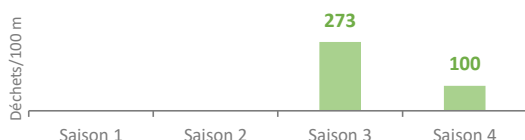
Saison 4 : Pas de commentaire.

## FRAGMENTS EN PLASTIQUE < 2,5 CM

Total de fragments < 2,5 cm collectés et analysés : 373 fragments

Abondance médiane : 50 fragments/100 m

Abondance moyenne : 93 fragments/100 m



## CONDITIONS HYDROLOGIQUES MENSUELLES

Débit (colonnes bleues), pluie (courbe orange) et abondance de déchets (triangles verts)

